



YONNE COMPOSTELLE
Confraternité des Pèlerins
de
Saint Jacques en Bourgogne du Nord
Rallye - Auxerre insolite 8/1/2023



Cette plaque rappelle le bombardement d'Auxerre par les Prussiens pendant la guerre de 1870. Elle se trouve sur un toit de de la rue Marie-Noël.

Quel est le numéro de la maison ?



Sur la façade de l'église Saint-Pierre on peut voir cette statue de saint Cartaud, le saint patron des bouchers. Il y en a une autre sur un des petits portails lequel

celui de droite

celui de gauche

Quelle date y est inscrite : _____



En 1773 un certain Jean Fausé appela la bénédiction divine sur la maison qu'il venait de bâtir en bas de la rue du Pont. Elle est mitoyenne du troisième des cafés qui la séparent d'une boulangerie. Bien qu'elle n'ait qu'une seule porte elle a deux numéros. Barrez celui qui ne convient pas **81 - 83 - 85**



Ce bas relief commémorant l'action de Paul Bert en faveur de l'instruction publique, est l'un des trois qui ornent le socle de sa statue sur le pont du même nom. Il y en a deux autres. Rayez celui qui n'existe pas :

Paul Bert gouverneur colonial du Tonkin - - Paul Bert effectuant un expérience sur la pression atmosphérique - Paul Bert reçu à l'Académie des Sciences



Au coin de la rue des Pêcheurs et de la rue Sous Mur cette tour est un vestige des fortifications gallo romaines. Quel est le numéro de la maison qui la jouxte ?



Entourez le nom de l'association qui a apposé sur le côté amont et rive gauche de la passerelle cette plaque commémorant le passage à Auxerre de Thomas Jefferson à la fin du XVIIIe siècle.

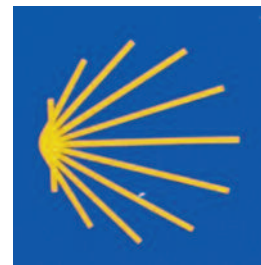
Les ponts de l'amitié - Les ponts du cœur - Les ponts du souvenir



Sur la rive droite de l'Yonne, entre la passerelle et le pont Jean Moreau, la rue Saint-Martin-lès-Saint-Marien longe la rivière. Quel est le numéro de la maison qui abritait le directeur d'une compagnie fluviale et sur laquelle on peut voir les blasons jumeaux de Paris et d'Auxerre ?



YONNE COMPOSTELLE Confraternité des Pèlerins de Saint Jacques en Bourgogne du Nord Rallye - Auxerre insolite 8/1/2023



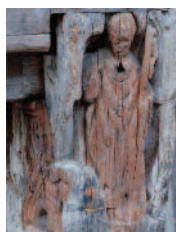
En bas de la contre-allée du boulevard le la Chaînette, l'inscription sur le socle de la statue de Charles Surugue, rappelle que ce maire d'Auxerre, engagé volontaire en 1914 à 76 ans proclame qu'il était :

- *le plus vieux des soldats des armées françaises*
- *le plus vieux des soldats des armées alliées*



Ce repère de la crue centennale de l'Yonne en 1858 se lit sur un des deux piliers placés à la sortie du parking de la Tournelle, quai de la Marine lequel

- *celui qui est du côté de l'amont de la rivière*
- *celui qui est du côté l'aval de la rivière*



Place du Coche d'eau vous pourrez voir cette statue de saint Nicolas patron des marinières. C'est bien normal puisque nous sommes dans son quartier. Il y avait là un port. Quel était son nom ?

Port Du Coche d'eau ou Port aux vins ou Port du bonnet rouge

Un examen attentif des façades vous permettra de répondre.



Toujours quai de la Marine; sur la maison coincée entre entre le mur de soutènement des jardins de l'ancien évêché, désotmais préfecture, et l'hôtel Le Maxime, on peut lire ceci COMPAGNIE DE NAVIGATION HP - LM
Quel est le numéro de cette maison ?



Venant de l'abbatiale Saint-Germain où il s'était recueilli devant le tombeaux de son glorieux prédécesseur, chaque nouvel évêque d'Auxerre entraînait dans sa cathédrale par le portail du transept nord. Il faisait le parcours assis sur un siège porté par ses quatre plus grands vasseaux. Une sculpture à la première voussure côté droit de ce portail rappelle cette coutume. En partant du bas est-ce

la deuxième, la troisième ou la quatrième ?



Cette grille en ferronnerie moderne se trouve rue Michelet

- *entre la rue de l'Étang-Saint-Vigile et la rue Cochois.*
- *entre la rue de l'Étang-Saint-Vigile et la rue de Paris.*



L'esplanade de Saint-Germain remplace cette partie de la nef de l'abbatiale du monastère qui fut abattue quand l'ensemble des bâtiments a été transformé en établissement de soins. Où faut-il s'y placer pour lire cette inscription ?

Au pied de la tour Saint Jean - Juste devant la porte de l'abbatiale



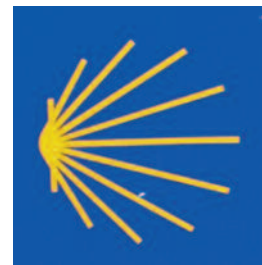
YONNE COMPOSTELLE

Confraternité des Pèlerins

de

Saint Jacques en Bourgogne du Nord

Rallye - Auxerre insolite 8/1/2023



Au siècle dernier, avant l'arrivée des sanisettes, le tribunal d'Auxerre, soucieux d'hygiène et de respectabilité fit peindre cette inscription sur le mur du palais de justice côté

- rue Alexandre Marie
- rue de la Banque



Le tympan de l'ancienne église des Ursulines se trouve à l'une des extrémités de la rue qui porte le nom du plus long des fleuves africains. Quel est le numéro de la maison qui fait face à ce monument historique ?



Cette représentation d'une ruche rustique fait partie d'un groupe allégorique visible depuis la place des Cordeliers. Il célèbre l'agriculture. Combien compte-t-il de personnages humains et quels sont les outils figurant dans ce groupe ?

nombre d'humains outils _____



Au début de la rue d'Égleny l'Hôtel Robillard est le plus ancien édifice civil d'Auxerre. Au XIXe siècle, comme le rappelle sa girouette, il a abrité un facteur d'instruments de musique auquel sa production a valu les médailles apposées sur la façade. Quel personnage historique peut-on y voir ?



Laquelle de ces plaques se trouve au dos du mur situé à ce carrefour de la rue d'Égleny avec une rue dont le nom est un mot de la devise républicaine ?



Bien que proche de la rue Belle Pierre celle-ci ne s'y trouve pas mais bien sur la façade d'une des rues partant de la place Laurent Bard. Laquelle ?

rue Château Gaillard - rue de l'Orme - rue des Fortifications



Cette représentation de sainte Barbe se trouve rue de l'Égalité. À quel numéro ?

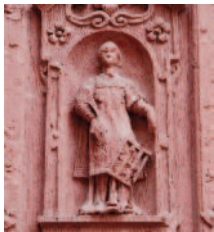


YONNE COMPOSTELLE
Confraternité des Pèlerins
de
Saint Jacques en Bourgogne du Nord
Rallye - Auxerre insolite 8/1/2023



Ce parrain est beaucoup plus recommandable que celui dont Coppola a raconté l'histoire. Pour trouver son nom il faut aller place Saint-Eusèbe.

Il s'appelle _____



Pendant que vous êtes place Saint-Eusèbe, allez donc regarder le portail de l'église pour y contempler cette représentation de saint Laurent. Sur quel vantail se trouve-t-il :

- celui de droite*
- celui de gauche*



Sur l'ancien palais des comtes, devenu mairie, la façade principale donne sur la place Maréchal Leclerc. Elle est ornée de médaillons représentant les célébrités de la ville. On n'y voit que des hommes. Une seule femme la comtesse Mathilde est représentée tout en haut de la façade de droite qui donne sur la rue dont vous devez trouver le nom: _____



Cette statue de saint Juste se trouve rue du Temple. Est-elle du côté des numéros pairs ou de celui des numéros impairs ?

- pairs*
- impairs*



Rue du Temple, cette enseigne rappelle un ancien artisanat. Quel est son numéro



Cette statue se trouve encastrée dans une maison de la rue Haute-Perrière. Quel est son numéro ?

Qu'est-ce qui peut faire penser qu'il s'agit d'une sainte martyre ?



Rue Paul Bert on peut voir ce qui reste de l'église Saint-Mamert. Quel numéro peut-on lire sur la vitrine située à sa gauche