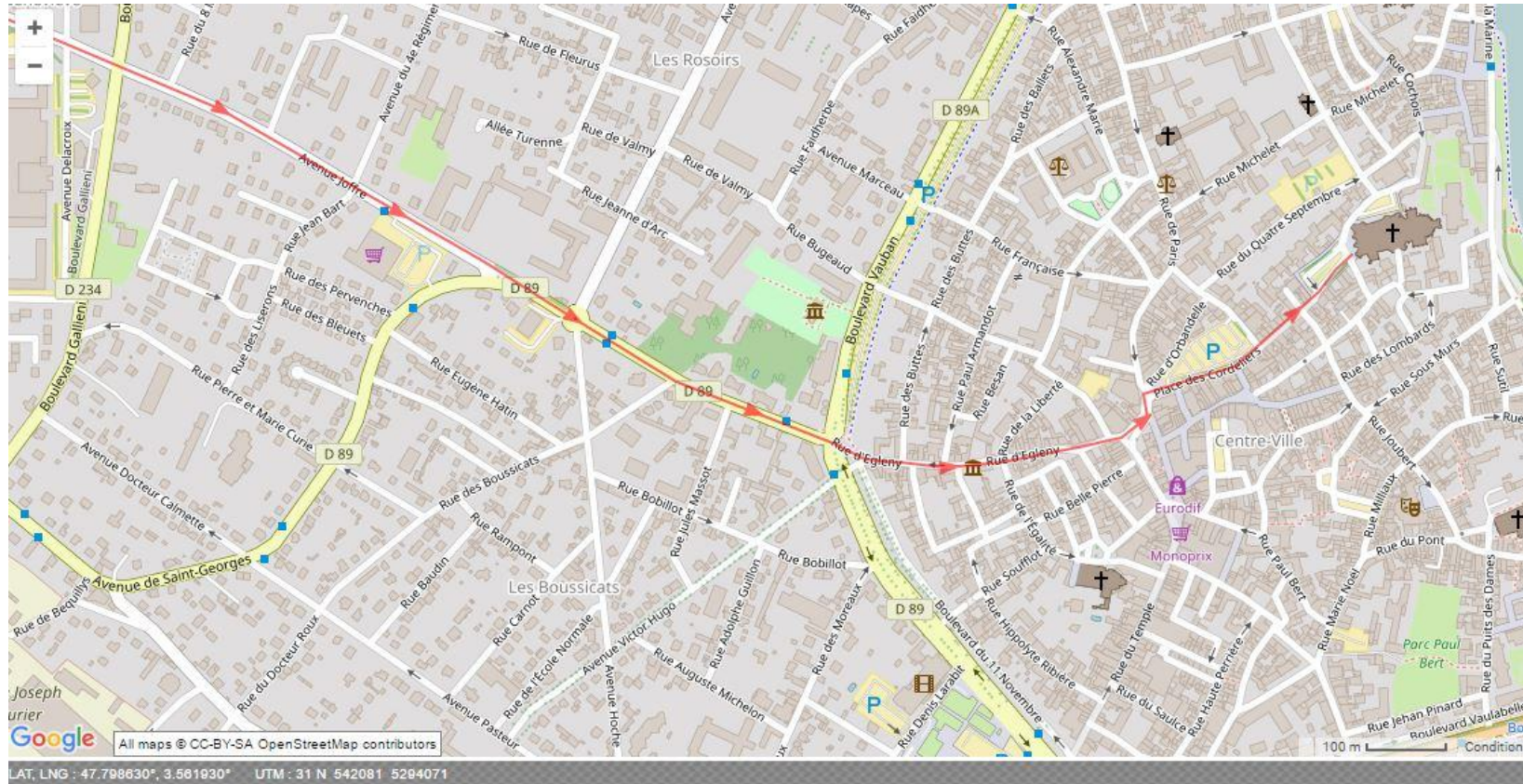


Auxerre



Entrer dans Auxerre par l'avenue du Général Weygand. Continuer avenue Joffre toujours tout droit avenue Foch (1,3kms) rue d' Egleny, place Robillard, place Charles Lepère, rue de Paris à gauche puis à droite jusqu'à la place des Cordeliers qui se prolonge par la rue Fourier sur 80 m pour arriver à la cathédrale (2kms). Devant la cathédrale prendre à droite rue de Caylus encore à droite la rue Philibert Roux jusqu'à la place de l'Hôtel de Ville, passer sous l'horloge jusqu'à la rue de la Draperie la prendre à gauche. Arriver place Surugue (2,5kms), prendre la rue du Temple pour tourner à la 1^{ière} à gauche rue Martineau des Chenez qui aboutit place St Mamert. Au bout se trouve l'hébergement Maison des Randonneurs (2,8kms). Prendre, en face, la

rue Germain Bénard, traverser le Boulevard Davout pour arriver rue Louise Richard. Traverser l'avenue Yver, continuer tout droit. Après le carrefour de la rue des Carrières prendre à gauche le chemin des Boutilliers (3,8kms). Au bout prendre à droite vers le rond-point (4kms) et à gauche le boulevard des Pyrénées. Tout au bout (4,5kms) à droite rue des Griottes, ensuite 2^{ième} à gauche (4,7kms) c'est le GR, sortie d'Auxerre.