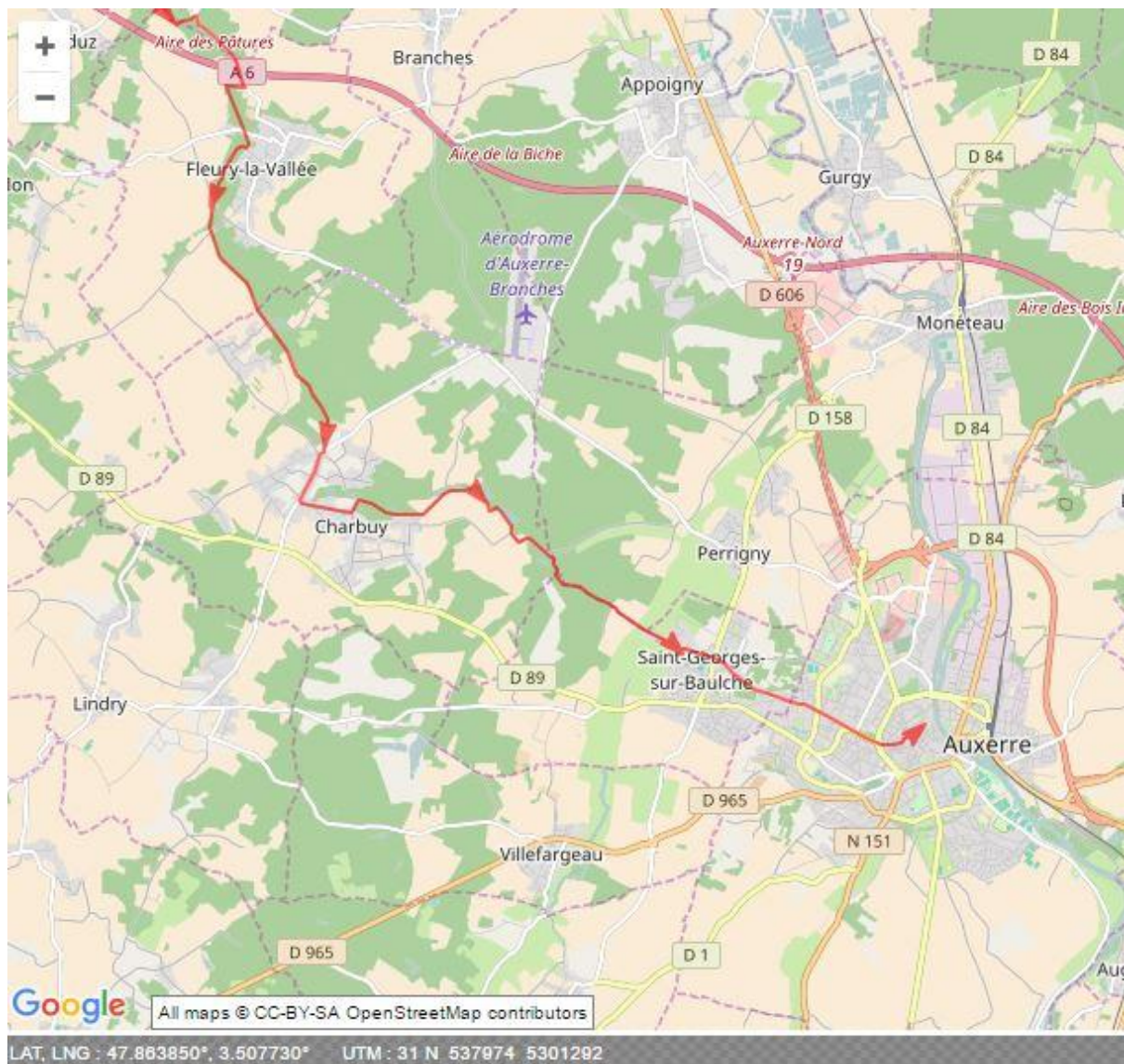


Fleury la Vallée - Auxerre (17 kms)



A Fleury la Vallée, la route d'Aillant (D 176) prendre en face ensuite au virage à angle droit prendre le chemin à droite qui contourne des bâtiments. Arriver route de Poilly (800m) prendre en face le chemin puis à droite le chemin du Tacot et rester dessus jusqu'à Charbuy en croisant 3 routes. Traverser la 1^{ière} route (1,1km) et aller tout droit. Laisser le chemin qui part à droite après c'est tout droit pendant 3200 mètres, jusqu'à une fourche prendre à gauche entrer dans la forêt pour aboutir rue de la Croix des Brulis à Charbuy (5,2kms). Aller au rond-point pour emprunter la Grande Rue (D 48), prendre la 3^{ème} à gauche, à la hauteur de la boucherie, (6kms) la rue des Chambraux. Au bout prendre à gauche, la rue de la mairie, passer devant le cimetière et prendre la 1^{ière} à droite (GR 13). Au carrefour, rue de Beaurepaire, (7,9kms) prendre à gauche puis 1^{ière} à droite à la hauteur des étangs. Prendre la 1^{ière} à gauche (9,1kms) puis

à droite encore le long d'un étang. Arriver à une route aller en face, suivre la route jusqu'à un carrefour avec des chemins à la hauteur d'un étang (10,3kms) qui est en contre bas. Prendre le 2^{ième} chemin à droite qui part en contre bas puis 1^{ière} à droite et ensuite à gauche. Le chemin se continue par une route, aller tout droit route de Montboulon (12,6kms). Entrer dans St Georges sur Baulche suivre toujours la route de Montboulon, traverser la route de Périgny (D158), aller en face rue de la Tour (D 458). Elle se poursuit par l'avenue du Général Weygand, c'est l'entrée d'Auxerre (14,5kms). Continuer avenue Joffre toujours tout droit avenue Foch, rue d' Eglény, place Robillard, place Charles Lepère, rue de Paris à gauche puis à droite jusqu'à la place des Cordeliers qui se prolonge par la rue Fourier sur 80 m pour arriver à la cathédrale (17kms).