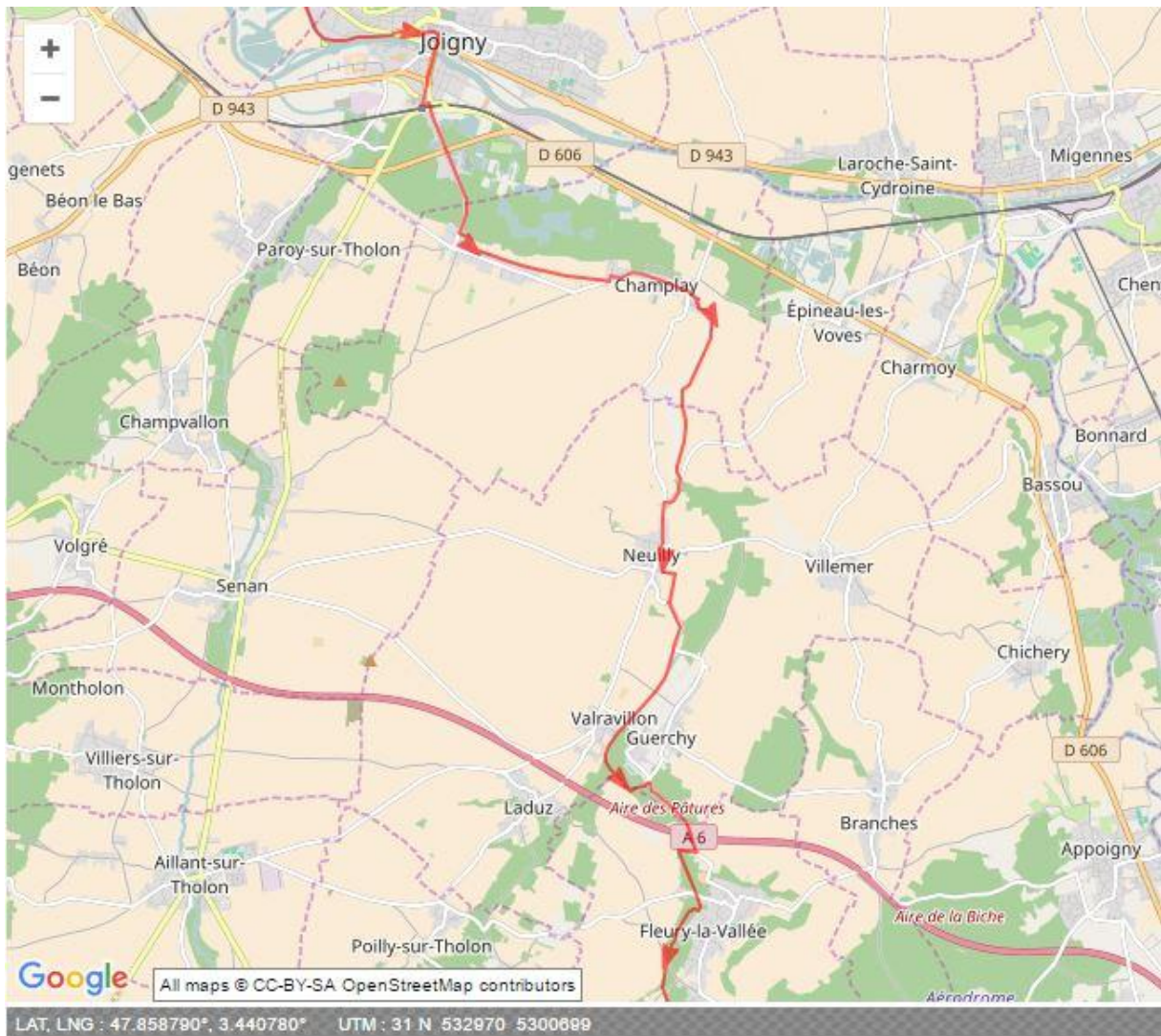


Joigny - Fleury la Vallée (17,5 kms)



A Joigny, après la rue Gabriel Cortel, traverser l'Yonne. Emprunter l'avenue Gambetta. Arriver au rond-point (500m) prendre l'avenue Charles De Gaulle qui aboutit rue de la Gare. Au bout du parking passer sous la voie ferrée pour rejoindre la Ruelle Meurt de Froid. Aller tout droit route de Longueron. Passer sous la D 606 (1,7kms), continuer sur la D 482, après 1200m prendre le 1^{er} chemin à gauche. Au bout aller à droite et 1^{ère} à gauche, passer la station de pompage. Continuer le chemin jusqu'au Petit Longueron (5,3kms) prendre la D 182 par la gauche. A Champlay (6kms) continuer la D 182, au carrefour prendre en face la rue des Grenouilles puis la 2^{ième} à droite qui aboutit rue du Moulin. La prendre à gauche pour sortir de Champlay. Au lieu-dit le Moulin

prendre à droite, continuation de la rue du Moulin. Sous les lignes à haute tension (7,4kms) prendre le chemin à droite qui longe un bois. Aller jusqu'au bout pour arriver sur la D 181(9,6kms), la prendre à droite. A la croix (croix de ST Martin) carrefour avec la D31 (10kms) prendre à gauche direction Neuilly. Aller tout droit jusqu'à l'église (10,7kms) puis à gauche rue du Parc et à droite rue des Promenades, au bout rue de la Porte de Cudot prendre à gauche et 1^{er} chemin à droite. A la croix, Croix St Roch (11,750kms) prendre à gauche la D 331 jusqu'à la ferme du Marais (12,5kms), prendre le chemin en face jusqu'à la D 19 (13,7kms) à l'entrée de Guerchy. Prendre en face la rue St Jacques, 90m plus loin, à gauche, le chemin du Tacot. Longer un bois avant de rentrer dedans et 1^{ière} à gauche (15kms). Passer à côté d'une pièce d'eau et arriver D 31, la prendre à droite pour passer sous le tunnel de l'A6 (16,3kms). Prendre le 1^{er} chemin à droite puis à gauche la route d'Aillant (D 176). C'est l'entrée de Fleury la Vallée (17,5kms)