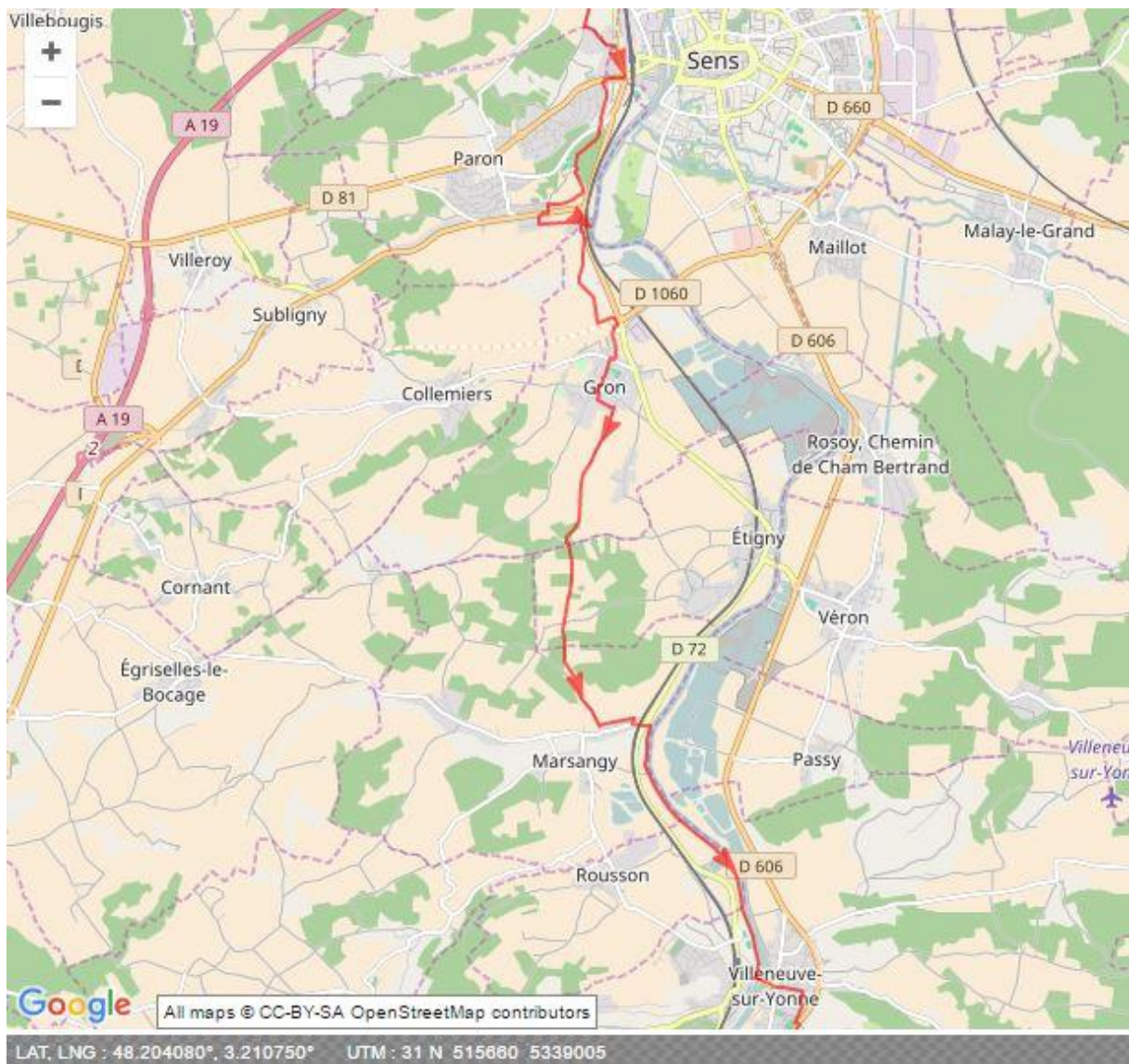


Sens - Villeneuve sur Yonne (18 kms)



A Sens, au grand rond-point, prendre à gauche le Chemin Neuf, Avenue Aristide Briant puis la 4^{ème} à gauche, rue Pierre Curie. Au bout à droite la rue St Bond. Laisser la 1^{ère} rue à gauche et prendre juste après le chemin. On est à Paron (950m) pour passer près de la chapelle St Bond et ensuite vers les terrains de sport (1,6kms). Commencer à les contourner pour récupérer le 1^{er} chemin qui descend dans le bois. Arriver au carrefour avec la rue des Paillons (2,6kms) la prendre à gauche, rue des clos, passer sous la voie ferrée, descendre jusqu'à l'avenue de la Liberté. La remonter à droite pour prendre à gauche la rue de la Fontaine. Prendre à gauche la rue des Bruyères (5kms). Au bout, à gauche, faire 50m dans la rue Pasteur, prendre à droite. Aller pratiquement jusqu'à la D 72 (route de Sens) pour prendre juste avant un petit chemin à droite. Le monter, au 1^{er} carrefour (4,5kms) continuer à gauche en longeant le bois qui est sur la

gauche. 700m plus loin, au carrefour au niveau du poste de gaz prendre à gauche pour se diriger vers le rond-point. Rester sur le chemin à droite du rond-point pour arriver dans Gron par la rue Albert Meunier (D 157). Au bout (6kms) prendre à droite rue des Courois puis la 1^{ère} ruelle à gauche pour rejoindre la rue du Puits du Vau en face. Au carrefour prendre à droite sur 40 mètres la rue des Moulins puis encore à droite le passage piéton jusqu'à la rue de la Croix Jacquelin. La traverser et rester sur le sentier piéton jusqu'à la rue des Grands Barreaux, la prendre à gauche jusqu'à la rue des Fours, sortie de Gron (7kms). Aller à droite, la rue se transforme en chemin le suivre passer au milieu d'un bois et prendre le 3^{ème} chemin à gauche (9kms). Traverser la route et légèrement à gauche prendre le chemin qui mène au hameau « Les Fours » (10,3kms) qu'il faut laisser sur la droite. Traverser la route des Roches, continuer tout droit rester sur ce même chemin, prendre la 2^{ème} à droite (11kms) puis la 2^{ème} à gauche 850m plus loin qui se termine par une route, le chemin de Ste Martine. Le suivre en tournant à droite jusqu'au carrefour avec la rue de l'Yonne, la D 72 (12,5 kms) qu'il faut suivre sur 200 mètres en passant sur le pont SNCF. Au carrefour, légèrement à gauche prendre la rue en face, pour rejoindre l'Yonne. Au bord de l'eau prendre à droite le chemin des pêcheurs. Longer l'Yonne sur 4 kms pour rejoindre Villeneuve sur Yonne. Traverser l'Yonne sur le pont (rue Joubert) pour arriver devant l'église (17kms).