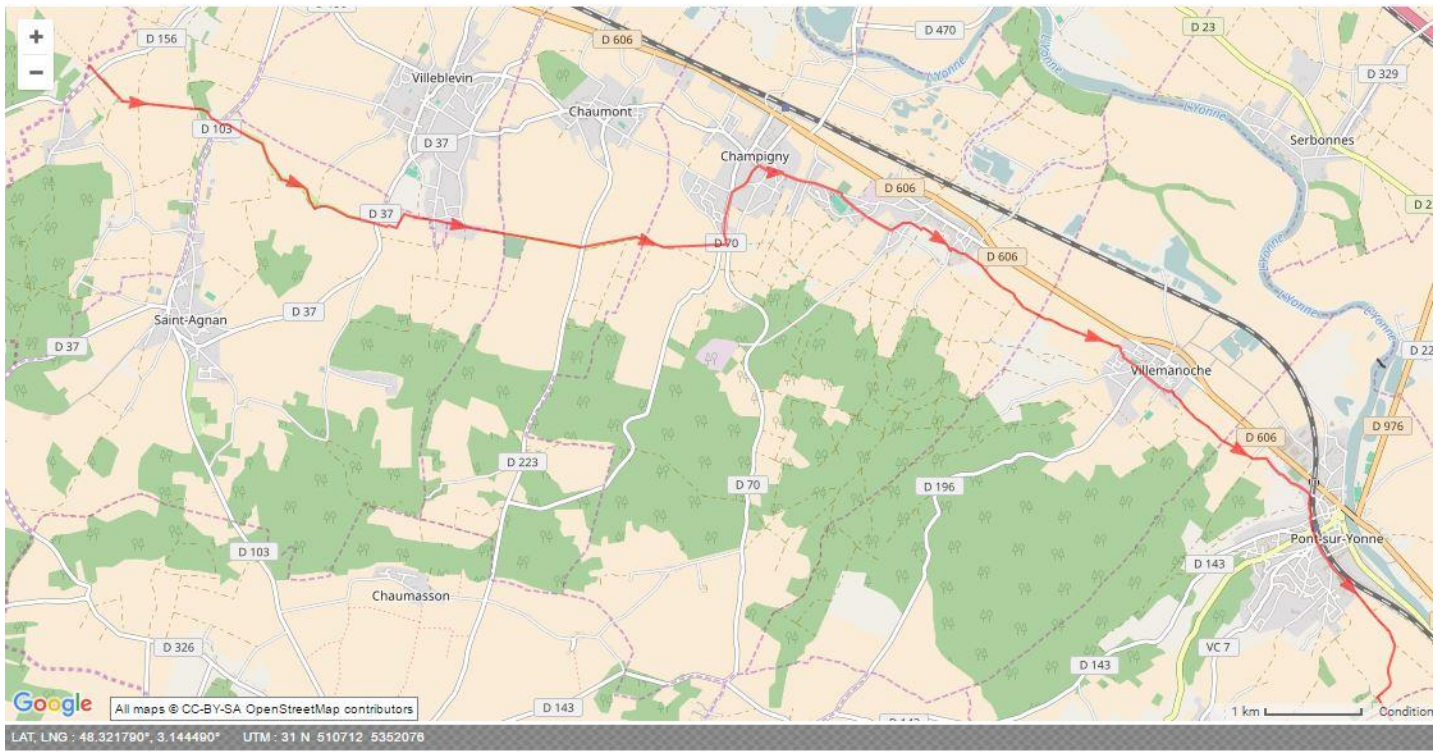


Villeneuve la Guyard - Pont sur Yonne (15,2 km)



Départ sur la commune de Villeneuve la Guyard au croisement la D 156 et de l'aqueduc de la Vanne (possibilité d'aller par le train de Paris à Villeneuve la Guyard). Suivre à gauche l'aqueduc de la Vanne, tout droit. Prendre à gauche le GR2, le quitter juste à l'orée du bois pour continuer de suivre l'aqueduc de la Vanne. Traverser la D103, laisser Aigremont sur la droite et continuer le long de l'aqueduc. Traverser la D37 (4kms) à hauteur de Villeblevin, commune qu'il faut laisser sur la gauche. Toujours suivre l'aqueduc jusqu'à Champigny puis la D70 que l'on emprunte par la gauche, rue des caves. Prendre la 1^{ière} à droite rue Mathias puis à droite rue du Centre, tout droit place de l'église (8,2kms), rue du Veau, avenue du général Leclerc jusqu'au cimetière pour prendre à droite la rue des Pourprises, à gauche entrer dans la rue de Beaumont pour prendre tout de suite après le chemin de gauche. Au carrefour aller tout droit.

Traverser les rues Cheaveau, Couverte et du Pressoir. Ensuite prendre tout droit le chemin de terre qui amène à Villemanoche que l'on rallie par le chemin Haut. Arriver rue de la Métairie, longer le cimetière (12,5kms), continuer toujours tout droit pour emprunter la rue des Fossés de l'Ouest puis à droite les Hates de Visemont qui se prolonge par un chemin tout droit. Arriver sur la rue des Renardières à l'entrée de Pont sur Yonne. Avant la voie ferrée monter à droite la rue du Moulin à Vent et longer la voie ferrée qui reste à gauche, continuer tout droit le chemin piétonnier en direction de la gare (15,2kms).